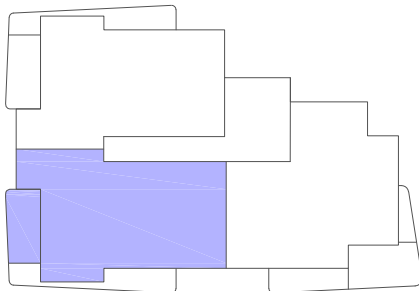
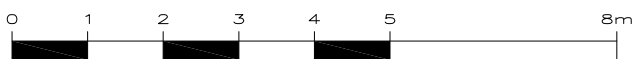


SUPERFICIES UTILES	
SALON-COMEDOR	22,90 m ²
COCINA	12,18 m ²
DORMITORIO 1	14,82 m ²
DORMITORIO 2	10,50 m ²
DORMITORIO 3	10,52 m ²
BAÑO 1	4,08 m ²
BAÑO 2	3,74 m ²
VESTIBULO	4,18 m ²
PASO	2,81 m ²
CUARTO LAVADO	1,69 m ²
SUP. TOTAL ÚTIL INTERIOR	87,42 m²
TERRAZA CUBIERTA	11,43 m ²
SUP. TOTAL ÚTIL EXTERIOR	11,43 m²
SUPERFICIE ÚTIL TOTAL (SUP. TOTAL ÚTIL INTERIOR + SUP. TOTAL ÚTIL EXTERIOR)	98,85 m²

SUP. TOTAL CONSTRUIDA INTERIOR 102,01 m²



ESTE PLANO ES COMERCIAL Y ESTA SUJETO A MODIFICACIONES POR MOTIVOS TECNICOS Y/O JURIDICOS



ESCALA GRAFICA

