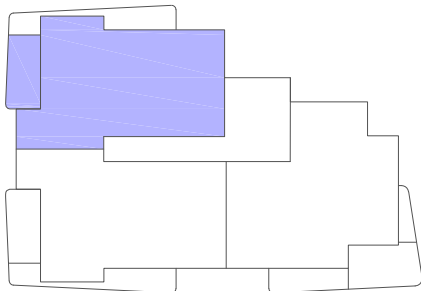
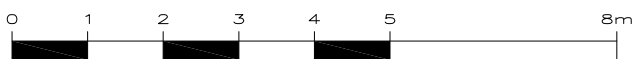


SUPERFICIES UTILES	
SALON-COMEDOR	22,90 m <sup>2</sup>
COCINA	12,18 m <sup>2</sup>
DORMITORIO 1	14,82 m <sup>2</sup>
DORMITORIO 2	10,50 m <sup>2</sup>
DORMITORIO 3	10,52 m <sup>2</sup>
BAÑO 1	4,08 m <sup>2</sup>
BAÑO 2	3,74 m <sup>2</sup>
VESTIBULO	4,18 m <sup>2</sup>
PASO	2,81 m <sup>2</sup>
CUARTO LAVADO	1,69 m <sup>2</sup>
<b>SUP. TOTAL ÚTIL INTERIOR</b>	<b>87,42 m<sup>2</sup></b>
TERRAZA CUBIERTA	11,43 m <sup>2</sup>
<b>SUP. TOTAL ÚTIL EXTERIOR</b>	<b>11,43 m<sup>2</sup></b>
<b>SUPERFICIE ÚTIL TOTAL</b> (SUP. TOTAL ÚTIL INTERIOR + SUP. TOTAL ÚTIL EXTERIOR)	<b>98,85 m<sup>2</sup></b>

**SUP. TOTAL CONSTRUIDA INTERIOR 102,04 m<sup>2</sup>**



ESTE PLANO ES COMERCIAL Y ESTA SUJETO A MODIFICACIONES POR MOTIVOS TECNICOS Y/O JURIDICOS



ESCALA GRAFICA

