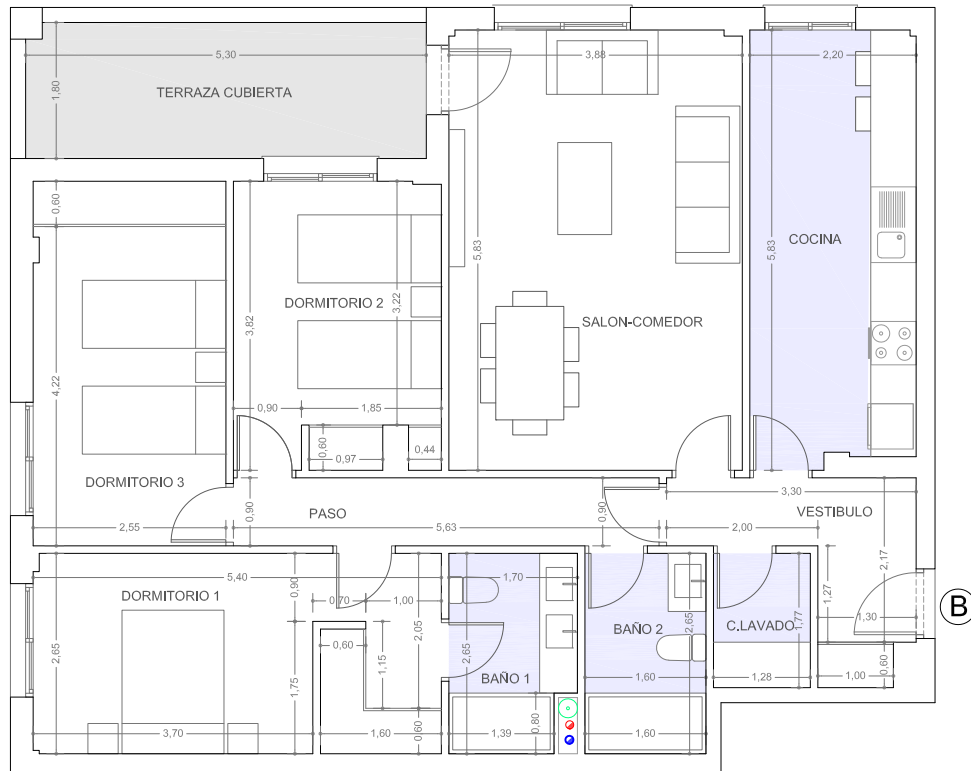
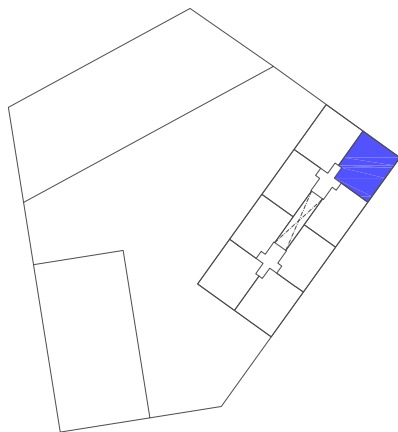


**BLOQUE 2
PORTAL 1 - ESCALERA 1
PLANTA TERCERA
VIVIENDA B
3 DORMITORIOS**

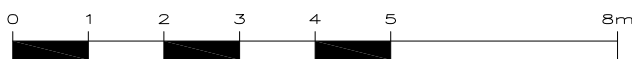


SUPERFICIES ÚTILES	
SUPERFICIE ÚTIL VPT	
SALON-COMEDOR	22,58 m ²
COCINA	12,57 m ²
DORMITORIO 1	14,05 m ²
DORMITORIO 2	10,24 m ²
DORMITORIO 3	12,28 m ²
BAÑO 1	4,26 m ²
BAÑO 2	4,24 m ²
VESTIBULO	5,23 m ²
PASO	5,07 m ²
CUARTO LAVADO	2,27 m ²
SUP. TOTAL ÚTIL INTERIOR	92,79 m²
TERRAZA CUBIERTA (50%)	4,74 m ²
SUP. TOTAL ÚTIL EXTERIOR	4,74 m²
SUP. ÚTIL EXTERIOR COMPUTABLE (10% SUP. TOTAL ÚTIL INTERIOR)	4,74 m²
SUPERFICIE ÚTIL V.P.T. (SUP. TOTAL ÚTIL INTERIOR + SUP. TOTAL UTIL EXTERIOR COMPUTABLE)	97,53 m²

ANEXOS	Nº	m2
PLAZA DE GARAJE	68	25,00
TRASTERO	68	7,90



ESTE PLANO ES COMERCIAL Y ESTA SUJETO A MODIFICACIONES POR MOTIVOS TECNICOS Y/O JURIDICOS



ESCALA GRAFICA

HUMBERT
arquitectos

