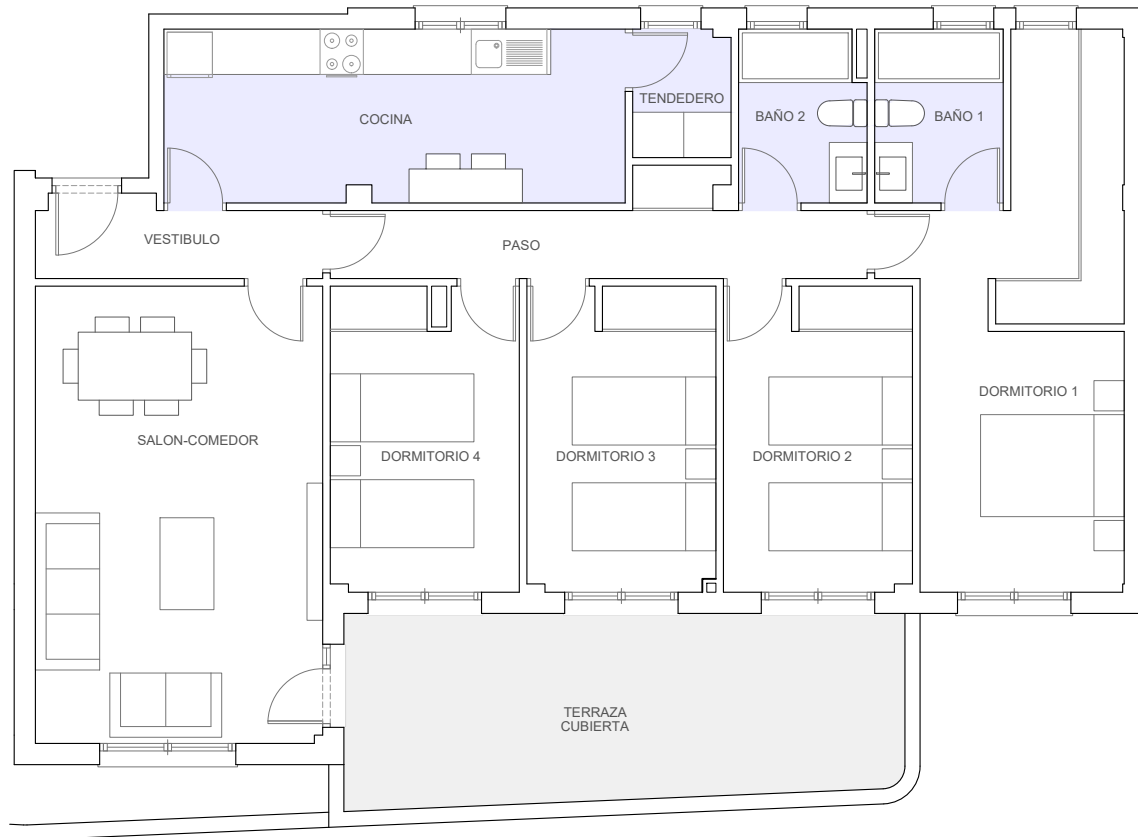
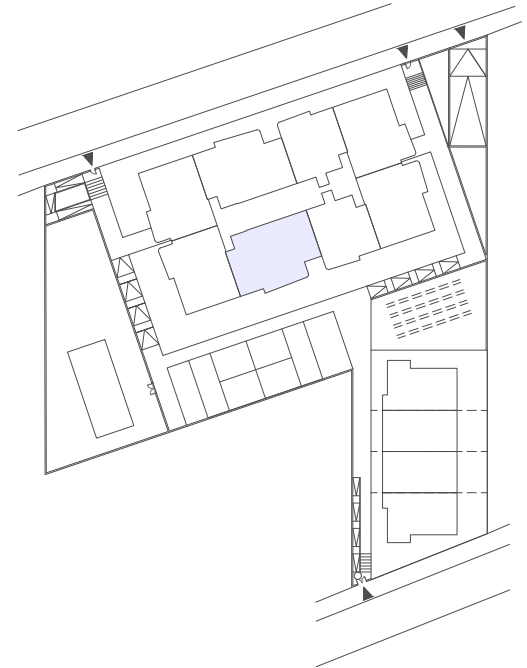


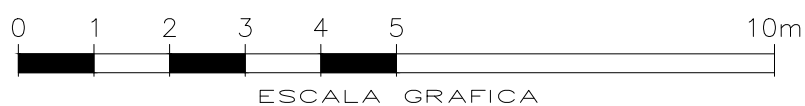
**PLANTA TERCERA
ESCALERA 1 - VIVIENDA B
4 DORMITORIOS**



SUPERFICIES UTILES	
SUPERFICIE UTIL INTERIOR	
SALON-COMEDOR	22,98 m ²
COCINA	13,95 m ²
DORMITORIO 1	17,52 m ²
DORMITORIO 2	10,04 m ²
DORMITORIO 3	10,01 m ²
DORMITORIO 4	9,91 m ²
BAÑO 1	3,91 m ²
BAÑO 2	3,77 m ²
VESTIBULO	3,75 m ²
PASO	7,09 m ²
TENEDERO	2,18 m ²
SUP. ÚTIL TOTAL INTERIOR	105,11 m²
SUPERFICIE UTIL EXTERIOR	
CUBIERTA PLANA TRANSITABLE	18,27 m ²
SUP. ÚTIL TOTAL EXTERIOR	18,27 m²
SUPERFICIE CONSTRUIDA	
SUP. CONSTRUIDA INTERIOR	123,39 m ²
SUP. CONSTRUIDA EXTERIOR	20,39 m ²



ESTE PLANO ES COMERCIAL Y ESTA SUJETO A MODIFICACIONES POR MOTIVOS TECNICOS Y/O JURIDICOS



NACO & ELOY BRAVO
DESARROLLOS INMOBILIARIOS S.L.