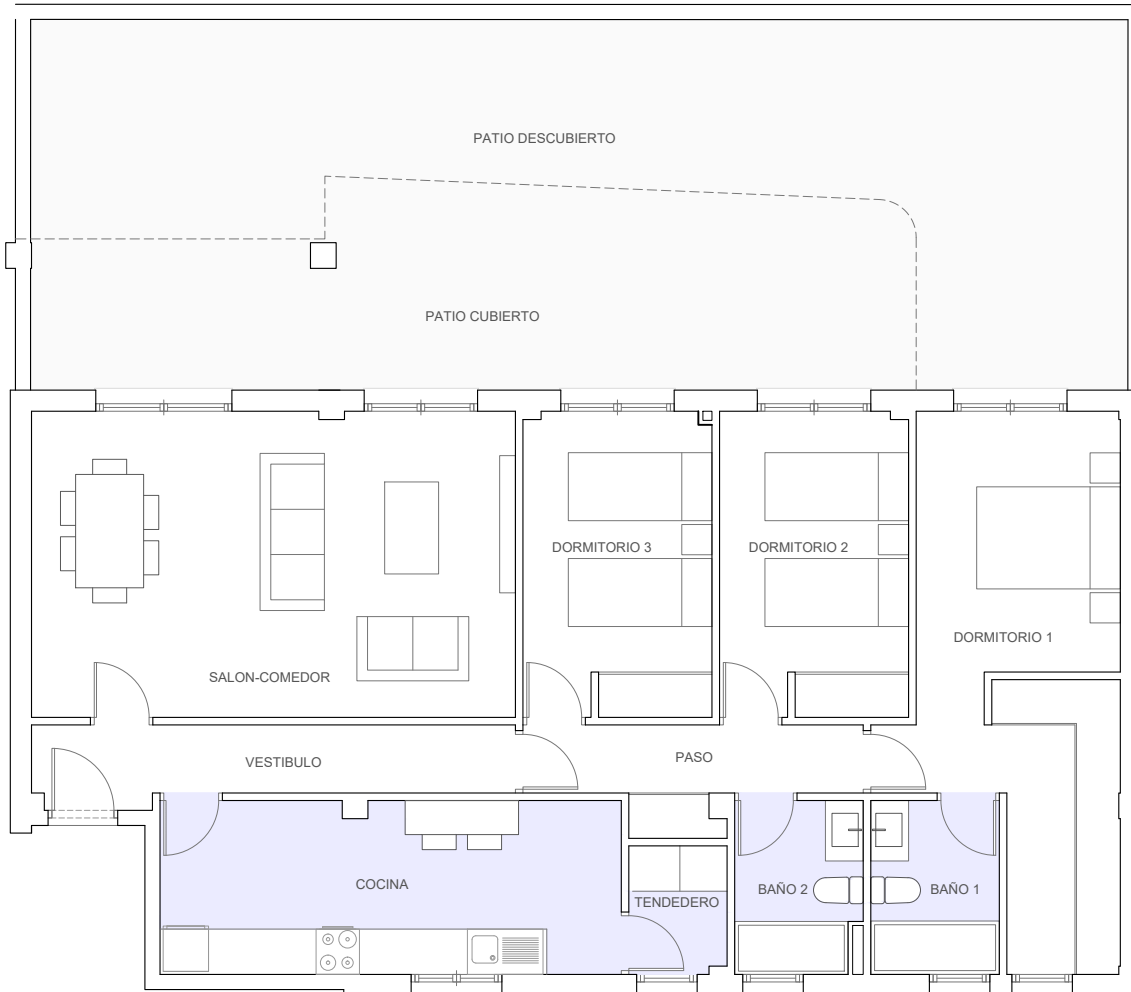
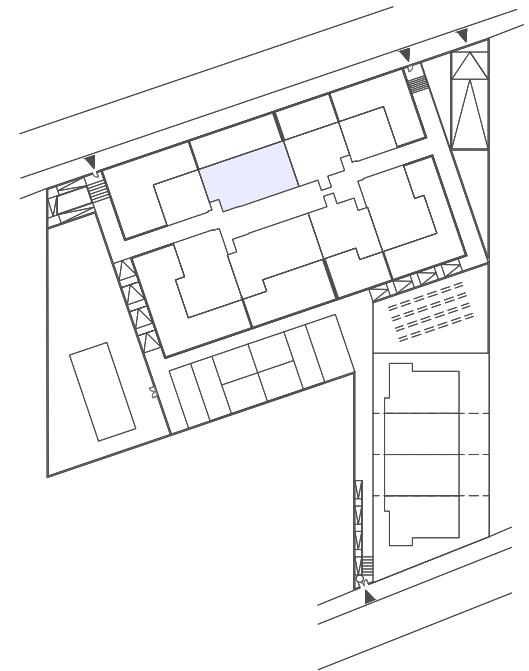


**PLANTA BAJA
ESCALERA 1 - VIVIENDA A
3 DORMITORIOS**



SUPERFICIES UTILES	
SUPERFICIE UTIL INTERIOR	
SALON-COMEDOR	25,92 m ²
COCINA	14,03 m ²
DORMITORIO 1	17,54 m ²
DORMITORIO 2	10,11 m ²
DORMITORIO 3	10,11 m ²
BAÑO 1	3,91 m ²
BAÑO 2	3,91 m ²
VESTIBULO	6,13 m ²
PASO	4,83 m ²
TENDEDERO	2,21 m ²
SUP. ÚTIL TOTAL INTERIOR	98,70 m²
SUPERFICIE UTIL EXTERIOR	
PATIO CUBIERTO	28,58 m ²
PATIO DESCUBIERTO	42,56 m ²
SUP. ÚTIL TOTAL EXTERIOR	71,14 m²
SUPERFICIE CONSTRUIDA	
SUP. CONSTRUIDA INTERIOR	114,95 m ²
SUP. CONSTRUIDA EXTERIOR	75,57 m ²



ESTE PLANO ES COMERCIAL Y ESTA SUJETO A MODIFICACIONES POR MOTIVOS TECNICOS Y/O JURIDICOS



NACO & ELOY BRAVO
DESARROLLOS INMOBILIARIOS S.L.